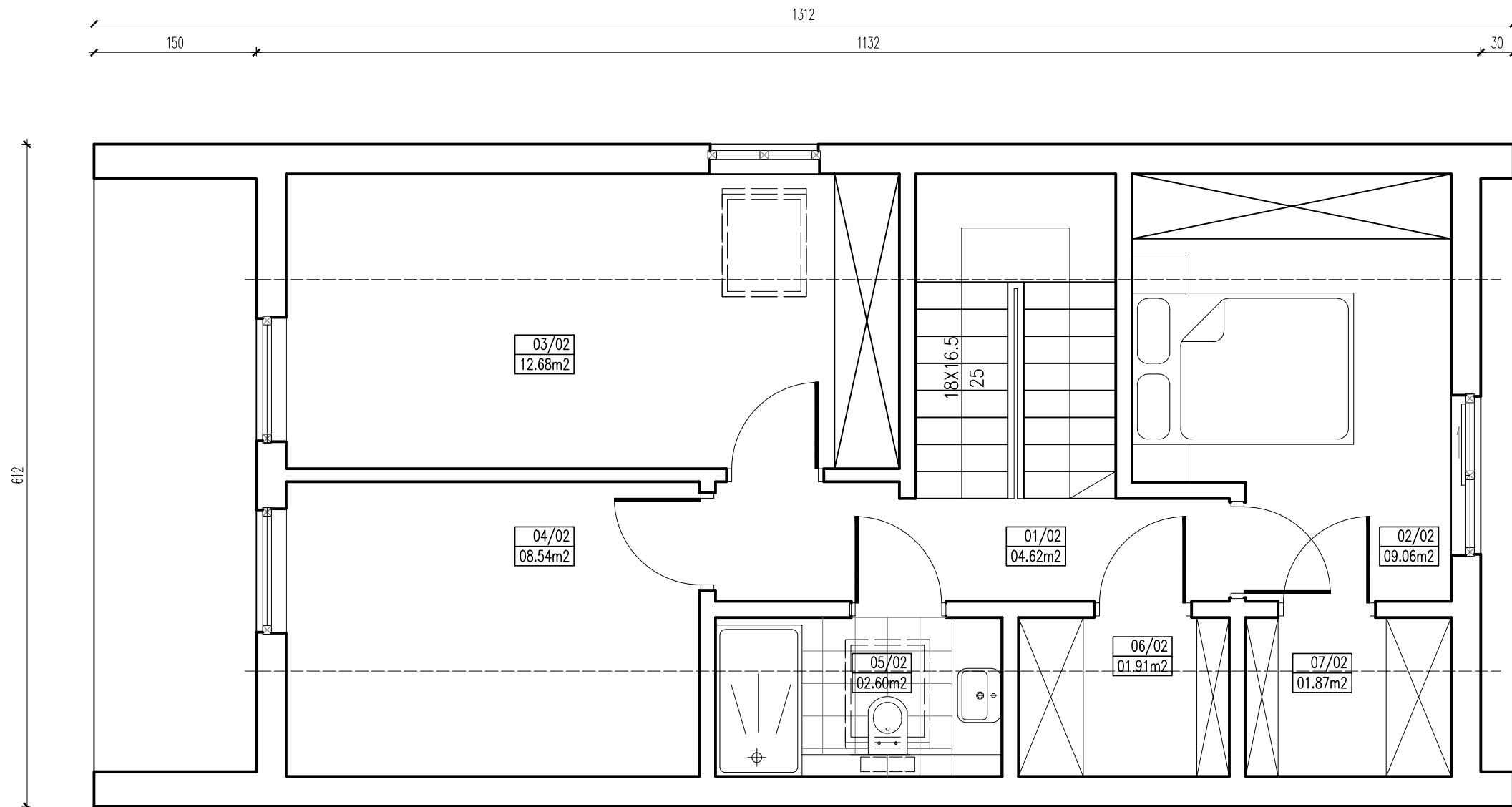


# BUDYNEK MIESZKALNY, JEDNORODZINNY, Z PODDASZEM UŻYTKOWYM - M - 70\_B , RZUT PODDASZA - POW. UŻYTK. DOMU - 97.02m<sup>2</sup>



korytarz	01/02
terakota	04.62m <sup>2</sup>
sypialnia	02/02
wykładzina	07.62m <sup>2</sup>
pokój	03/02
wykładzina	12.68m <sup>2</sup>
pokój	04/02
wykładzina	08.54m <sup>2</sup>
łazienka	05/02
terakota	02.60m <sup>2</sup>
pom.gosp.	06/02
wykładzina	01.91m <sup>2</sup>
garderoba	07/02
wykładzina	01.87m <sup>2</sup>
powierzchnia użytkowa	39.84m <sup>2</sup>
powierzchnia zabudowy	69.64m <sup>2</sup>

JEDNOSTKA PROJEKTOWA	Biuro Projektów Chmielnicki Architekci 76-150 Darłowo, ul. Powstańców Warszawskich 43
NAZWA I ADRES OBIEKTU	BUDYNEK MIESZKALNY - M - 70_B
RYSUNEK	RZUT PODDASZA
	Prawa autorskie zastrzeżone. Niniejszy projekt jest przedmiotem prawa autorskiego, chroniony jest autorskimi prawami majątkowymi jako "utwór architektoniczny, architektoniczno - urbanistyczny i urbanistyczny" na podstawie Ustawy z dnia 4 lutego 1994 o prawie autorskim i prawach pokrewnych ( Dz. U. 1994 Nr 24 poz. 83 z późn. zm.)
DATA:	styczeń 2021