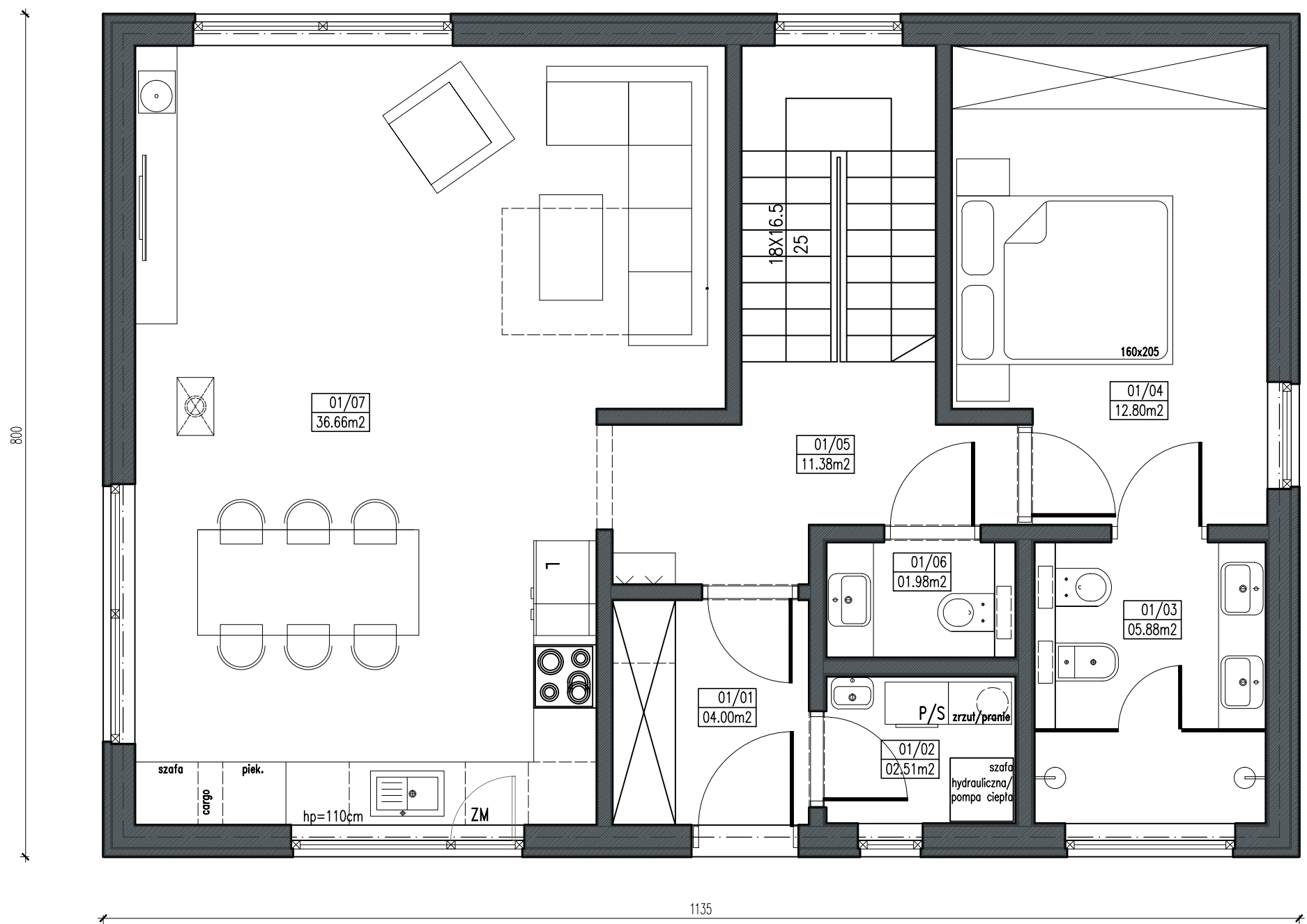


BUDYNEK MIESZKALNY - D -120, RZUT PARTERU - POWIERZCHNIA ZABUDOWY 90.77m², pow.użytkowa ogółem - 126.37m²



przedsionek	01/01
terakota	04.00m ²
pom.gosp./kotł.	01/02
terakota	02.51m ²
łazienka	01/03
terakota	05.88m ²
sypialnia	01/04
wykładzina	12.80m ²
kl.sch./korytarz	01/05
terakota	11.38m ²
toaleta	01/06
terakota	01.98m ²
salon/aneks kuch.	01/07
terakota	36.66m ²
powierzchnia użytkowa	75.21m²
powierzchnia użytkowa całkowita (part i podd.)	126.37m²